



MARS 2004

COMMUNE DE TROINEX

FLASH- INFORMATION



FLASH SPECIAL DECHETS

CHAQUE SUISSE PRODUIT PLUS DE 1KG DE DÉCHETS PAR JOUR !

En l'espace de 40 ans, la quantité de déchets urbains produite dans notre pays a plus que quadruplé, passant de 100 à 445 kg par habitant et par année.

Nous en sommes tous conscients : nous produisons trop de déchets et ne recyclons pas encore suffisamment. Une part importante de nos déchets (environ 70%) est potentiellement valorisable : les déchets alimentaires et végétaux peuvent être compostés ; le verre, le papier et les métaux se recyclent. Pourtant, une grande partie de ces matériaux se retrouvent encore dans nos poubelles !

L'incinération coûte cher et, malgré le recours à des technologies de pointe, elle n'apporte pas de solution complète. Après avoir incinéré les déchets, il reste les mâchefers (environ 25% du tonnage incinéré), les cendres issues des filtres et les résidus des laveurs de fumée. Ces résidus ultimes vont devoir être stockés dans des décharges contrôlées, très spéciales, dans des conditions très onéreuses.

Il est donc essentiel de diminuer les quantités de déchets produites en agissant à la source. A Genève, les collectes sélectives développées depuis plusieurs années par les communes ont permis d'accroître les quantités de déchets valorisés. Le tri et le recyclage des déchets s'inscrivent dans une logique aussi bien écologique qu'économique.

Écologiquement, les matériaux récupérés et recyclés vont permettre de fabriquer des nouveaux biens de consommation, ce qui permet de préserver certaines ressources précieuses et non renouvelables. Économiquement, chaque tonne de déchets triés soulage les communes des taxes d'incinération.

Grâce au tri des déchets, nous agissons concrètement en faveur de l'environnement.

Dans ce Flash « Spécial déchets », vous trouverez les informations suivantes :

P. 2 : Quelques rappels de « gestes simples » (Ecogestes)

P. 3 : L'état de la collecte des déchets à Troinex

P. 4 : Deux concours : un concours organisé par l'école et UN CONCOURS OUVERT A TOUS.

Editeur : Mairie de Troinex — Grand-Cour 2 — 1256 Troinex

Tél. 022 784 31 11 Fax : 022 784 39 08 E-mail : mairie@troinex.ch Internet : <http://www.troinex.ch>

ECOGESTES - Simple et efficace

Le **verre** se recycle indéfiniment, sans perdre ses qualités d'origine. Le verre récupéré servira à fabriquer de nouvelles bouteilles ou des matériaux de construction (laine de verre, sable).

Choisissez aussi souvent que possible des **bouteilles en verre consignées**. Le système des consignes permet en effet de réutiliser jusqu'à 80 fois une même bouteille avant de devoir la refondre. Il s'agit de ce fait du système le moins nuisible pour l'environnement.

L'**aluminium** est un métal noble qui ne devrait être utilisé que pour des produits à longue durée de vie. Si vous avez le choix, préférez des emballages en verre, en plastique, en carton ou en PET.

Les **vieux papiers et cartons** constituent près du tiers de nos ordures, alors qu'ils pourraient être recyclés en de nouveaux produits. Toutes les qualités de papier et de carton peuvent être collectées en vrac (journaux, magazines, papier à lettres, enveloppes, emballages, cartons, etc.).

L'**incinération de déchets** en plein air émet jusqu'à 1000 fois plus de dioxine qu'une élimination en usine d'incinération. Ne brûlez jamais de déchets dans votre cheminée ou votre jardin!

42% du **bois** exploité commercialement dans le monde sert à fabriquer du papier. Pour protéger les forêts, contribuez à la promotion du marché du **papier recyclé** en l'utilisant aussi souvent que possible, dans le ménage et au bureau (essuie-tout, papier à lettre, papier WC, etc.). En refusant les prospectus publicitaires grâce à un autocollant placé sur votre boîte aux lettres, vous évitez un gaspillage inutile de papier.

17% du **bois** utilisé pour la fabrication de papier provient de forêts vierges, notamment au Canada, en Scandinavie, en Russie, au Brésil et en Indonésie. En photocopiant et en imprimant en recto-verso, vous effectuez une économie de 50% et ferez un geste pour les forêts! En n'imprimant pas systématiquement vos e-mail et leurs pièces jointes, vous réaliserez de précieuses économies et ferez un geste pour les forêts.

Si vous disposez d'un **jardin** et d'un peu de temps, lancez-vous dans la production de votre propre compost. Il s'agit de la méthode de recyclage la plus économique et la plus écologique : pas de transport, pas de frais de collecte et, en prime, l'autosuffisance pour vos besoins en engrais.

Les **piles** sont extrêmement polluantes, c'est pourquoi elles ne doivent en aucun cas être jetées avec les ordures. Les piles usagées peuvent être ramenées gratuitement dans tous les commerces qui en vendent. Lorsque vous achetez un appareil électrique, vérifiez s'il est indispensable qu'il fonctionne avec des piles, plutôt que branché sur le secteur.

Les **piles "vertes"**, soit disant écologiques, ne sont pas sans danger pour l'environnement et doivent être ramenées, comme toutes les autres piles et accumulateurs, dans un lieu de collecte.

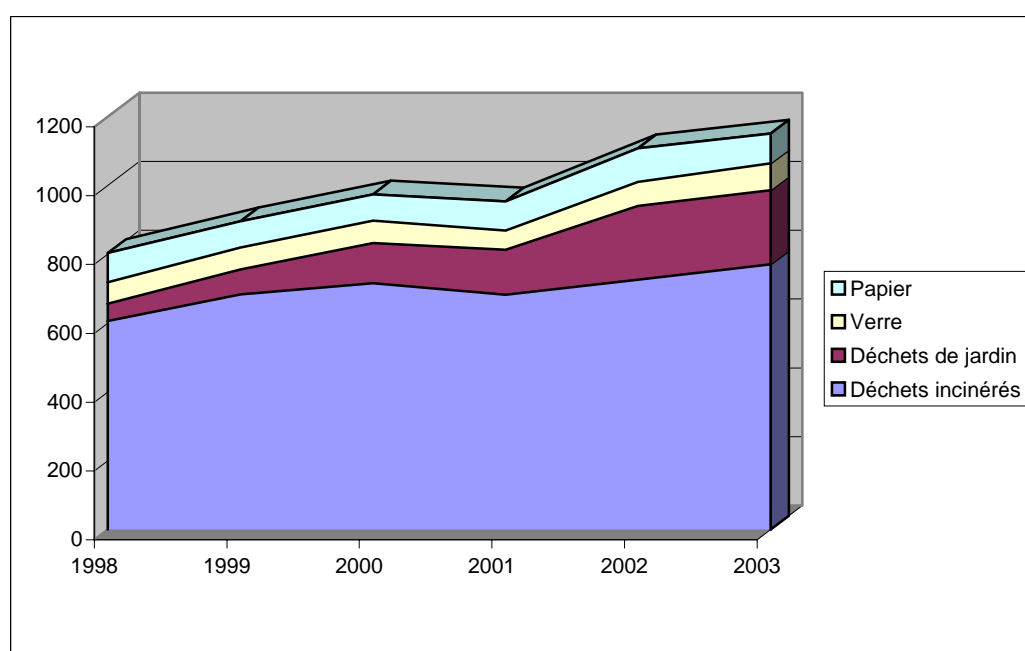
Veillez aux **piles cachées** dans de nombreux objets d'usage courant (jeux électroniques, montres, jouets, films Polaroid, outils sans fil, etc.) : elles devront impérativement être retirées lorsque vous jetterez l'appareil.

Les piles sont extrêmement polluantes. Pensez à brancher vos appareils sur le secteur dès que cela est possible. Vous bénéficierez par la même occasion d'une énergie nettement moins chère.

Troinex et ses déchets

Vous trouverez ci-dessous un tableau récapitulatif des principales collectes effectuées sur le territoire de notre commune entre 1998 et 2003

	1998	1999	2000	2001	2002	2003	Prix/tonne
Déchets incinérés (tonnes)	606	683	716	682	726	771	Fr. 390.-
Déchets de jardin (tonnes)	50	73	117	131	215	215	Fr. 269.-
Verre (tonnes)	62	64	65	56	69	78	Fr. 133.-
Papier (tonnes)	86	76	76	85	98	87	Fr. 117.-



Outre les différents points de récupération du verre et du PET répartis sur le territoire de la commune, le centre de récupération du chemin Lullin est ouvert aux véhicules tous les vendredis après-midi et samedis matin. Du personnel est à votre disposition pour vous aider et à veiller à la bonne utilisation du centre. L'espace récupération du NANT DE CHATILLON (rte d'Aire-la-Ville, Bernex) est également ouvert au public pour tous dépôts de déchets 7 jours sur 7 (lu-ve 14h30-19h30; sa-di 9h30-17h30).

Nous vous rappelons qu'un fascicule récapitulatif concernant la collecte et la récupération des déchets est à votre disposition secrétariat de la Mairie :

Tél. 022/784.31.11

Fax 022/784.39.08

E-mail mairie@troinex.ch

Des informations sont également disponibles sur le site Internet :

[www.troinex.ch/Informations utiles](http://www.troinex.ch/Informations%20utiles)

CONCOURS ORGANISE PAR L'ECOLE

*Les bons réflexes, on le sait, s'acquièrent dès le plus jeune âge. Après, c'est souvent trop tard, ou alors beaucoup plus difficile. Voilà pourquoi l'école a accepté de participer à un concours qui a pour thème **les déchets et le recyclage**. Ainsi, certaines classes de l'école réaliseront des dessins, collectivement ou individuellement, avec pour sujet : « Un bon truc pour ne pas gaspiller ». Douze seront ensuite sélectionnés pour illustrer un calendrier 2005, qui contiendra les dates des levées de déchets et qui sera à la disposition des Troinésiens. Quant aux autres classes, elles s'attaqueront au concours ouvert à tous. On aura des marionnettes, des poupées en chiffons, des constructions, des robots... qui seront exposés à la fin de l'année. On se réjouit de voir leurs oeuvres !*



Pour plus de renseignements et/ou question concernant les déchets :

Environnement-info
6, ch. de la Gravière
Tél. 022/327.47.11

<http://geneve.ch/environnement-info>

GRAND CONCOURS OUVERT A TOUS : ET SI VOUS DEVENIEZ UN ARTISTE DU RECYCLAGE ?

Jeter, voilà un geste qui est devenu bien banal. On jette tout et rien, les poubelles se remplissent et puis on les emmène, sans se poser de questions.

Et si vous regardiez d'un peu plus près tout ce qui passe dans vos corbeilles ? Tiens, du papier qui aurait pu être utilisé au verso ou être mis à recycler, un cornet plastique, qui aurait pu servir pour les prochaines courses...

Histoire de réfléchir un peu à notre environnement, mis en danger par les milliers de tonnes de déchets que nous produisons chaque année, la Commune de Troinex vous propose d'inspecter vos poubelles et de participer à un concours, dont le but est de réaliser une œuvre d'art avec tout ce qui aurait pu être flanqué aux ordures.

Un bonhomme, une machine, un tableau, une sculpture, faites travailler vos neurones et imaginez quelque chose qui pourrait plaire... ou déplaire. Associez-vous avec votre grand frère, votre papa, votre maman, votre meilleur ami : l'union fait la force et une œuvre peut posséder plusieurs auteurs !

Les plus belles œuvres feront l'objet d'une exposition à la fin de l'année scolaire, exposition à laquelle tous les Troinésiens et Troinésiennes seront bien sûr conviés. Une récompense sera offerte à l'auteur – ou aux auteurs – du plus bel objet.

TOUS A VOS POUBELLES !

Délais du concours : 15 mai 2004 (œuvres à amener à la mairie de Troinex)

Matériaux à utiliser : tout ce que vous pourriez jeter à la poubelle et qui n'est pas périssable.

Dimensions de l'œuvre : 1 m de hauteur maximum – 1 m de large maximum

*La Mairie de Troinex remercie vivement Mlle Nadège Hirsch
qui a imaginé et organisé ce concours.*